



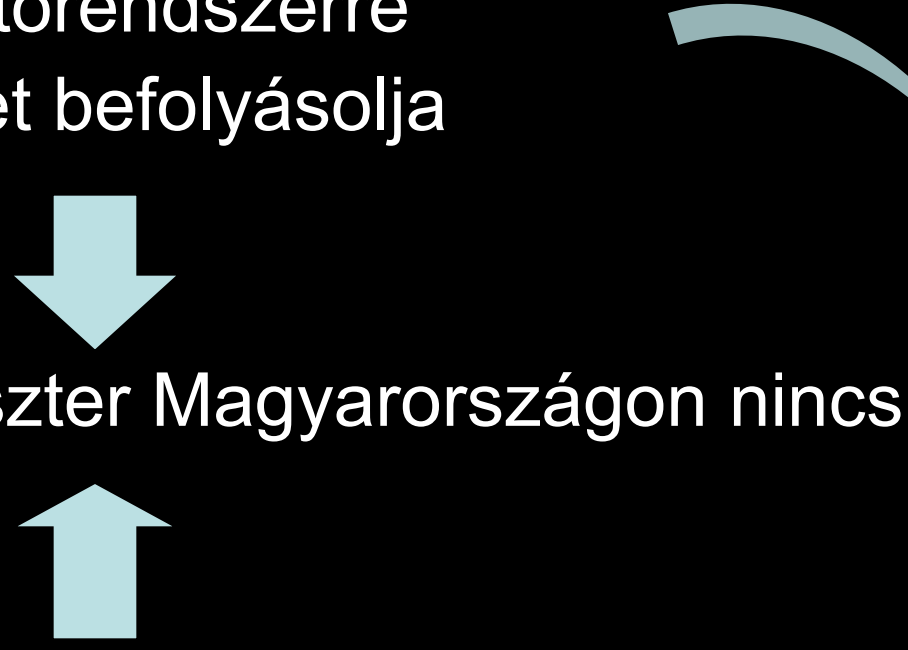
A szűrésen való részvétel hatása diabéteszes betegek túlélésére különböző szociodemográfiai tényezők függvényében

Készítette: Szöllősi Gergő József

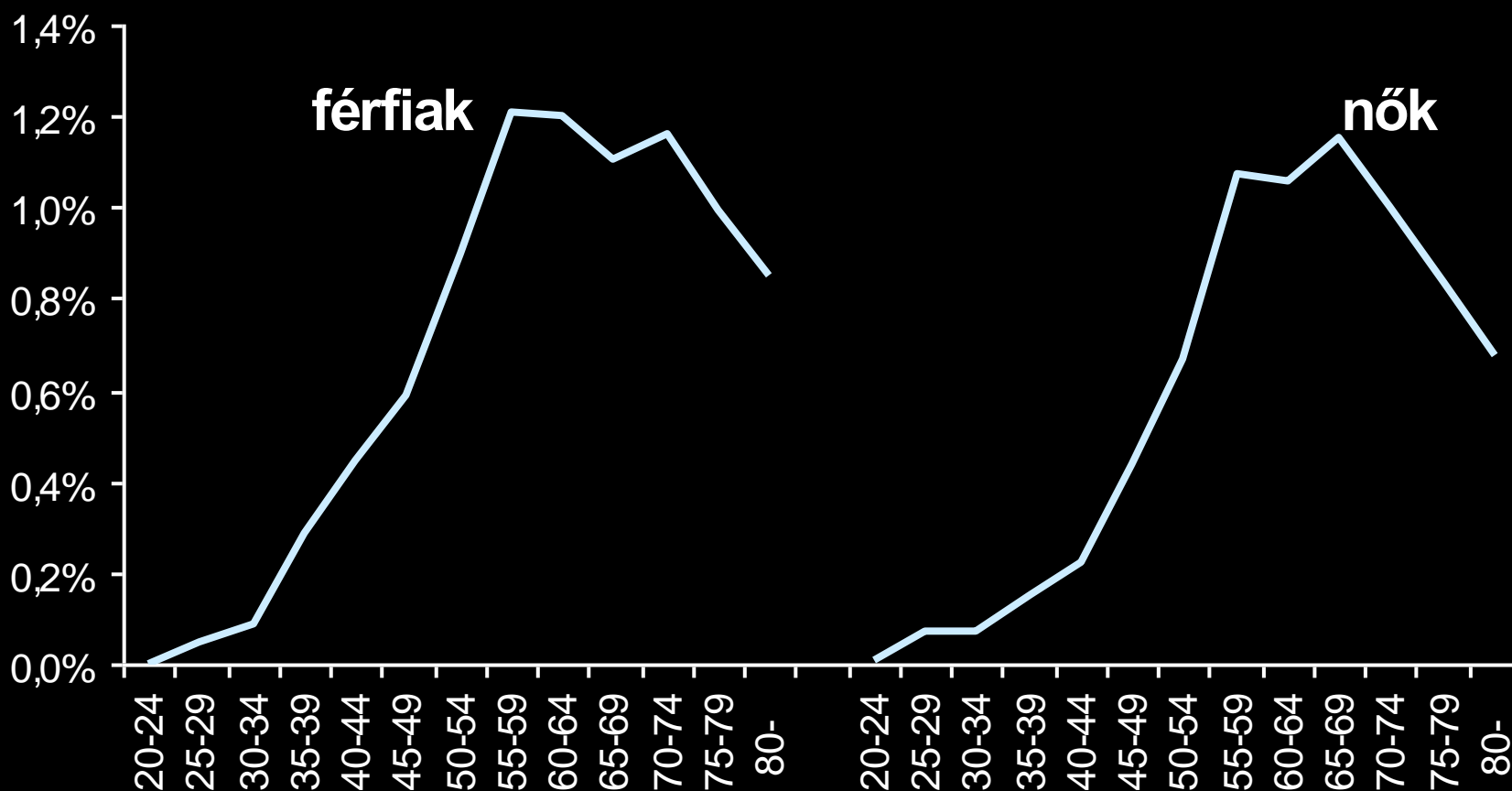
DE Népegészségügyi Kar, Népegészségügyi MSc., I. évfolyam

Témavezető: Dr. Sándor János

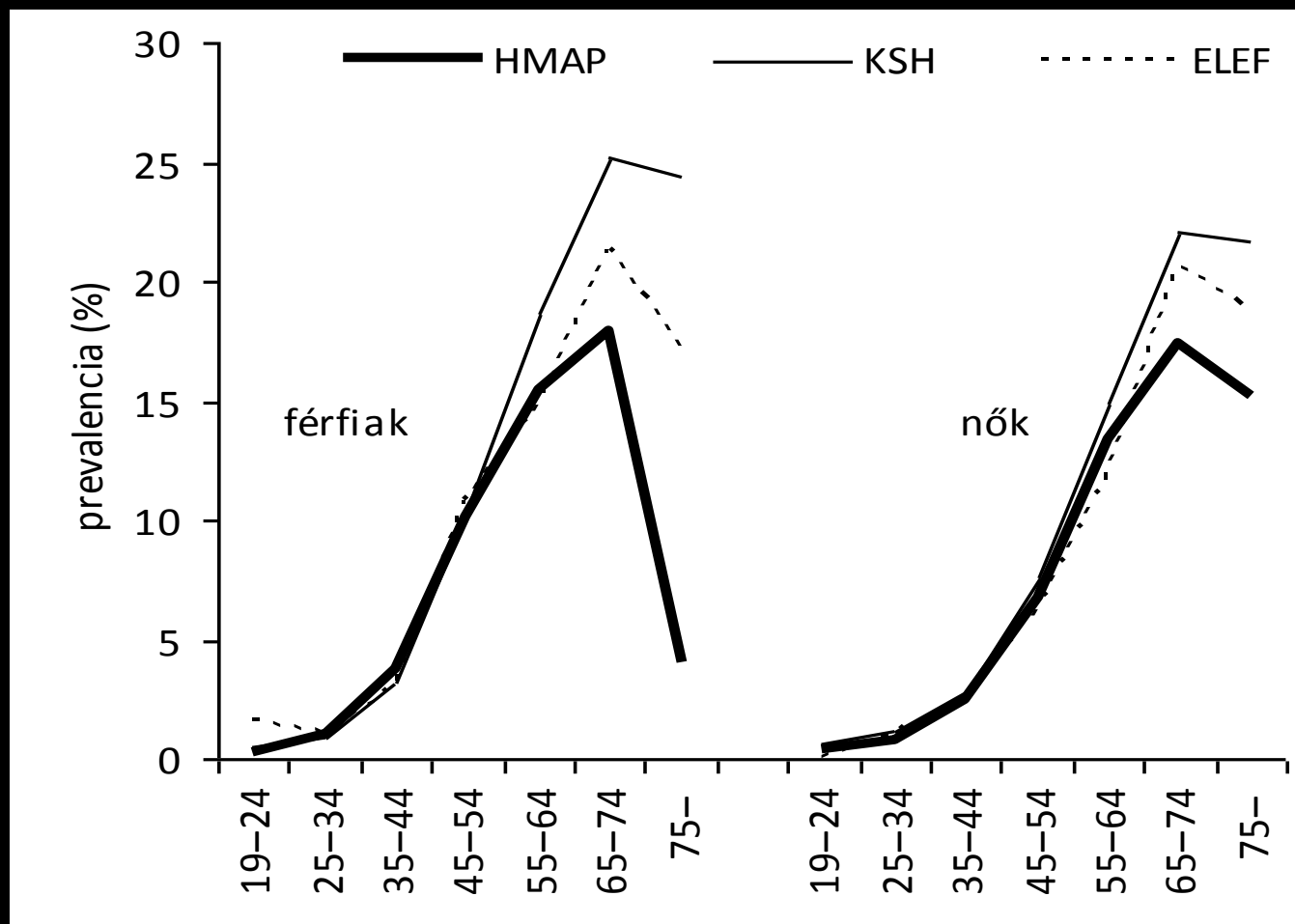
*DE Népegészségügyi Kar, Megelőző Orvostani Intézet
Biostatistikai és Epidemiológiai Tanszék*

- Diabetes Mellitus
 - Jelentős népegészségügyi probléma
 - Teher az ellátórendszerre
 - Életminőséget befolyásolja
 - Felnőttkori regiszter Magyarországon nincs
 - Kevés megbízható hazai adat (incidencia, prevalencia, halálozás)
- 
- The diagram consists of three light blue arrows forming a cycle. A downward-pointing arrow connects the first bullet point to the second. An upward-pointing arrow connects the second bullet point to the third. A large, curved arrow on the right side connects the third bullet point back to the first, completing the cycle.

Diabetes Mellitus korcsoportos incidenciája 2010-ben Magyarországon



Diabetes Mellitus százaléokban kifejezett korcsoportos prevalenciája 2009-ben Magyarországon



Az esetek túlnyomó többsége a 54 év feletti korosztályból származik

Szűrési ajánlások

Nemzetközi

Hazai

U.S. Preventive Services Task Force
American Academy of Family Physicians
American Diabetes Association

51/1997 NM rendelet
Az Egészségügyi Minisztérium szakmai protokollja
A Magyar Diabetes Társaság szakmai irányelve
Háziorvosi Hatásköri Lista

- Szervezeti keretek kidolgozatlanok
- Szűrési ajánlás → nincs konszenzus a részletekben
- Hiányzik a direkt bizonyíték a szűrés hasznáról (a szűrővizsgálattal és a tünetek alapján felfedezett diabéteszes betegek túléléséről)

Célkitűzés

- Szűréssel felfedezett, illetve korábban már diagnosztizált betegek túlélési ideje közötti különbség elemzése.
- A szociodemográfiai tényezők hogyan befolyásolják a rejtett és az ismert diabéteszben szenvedők prognózisát.

- **Adatok**

- Rejtett Morbiditás Vizsgálat (2001):

- Hipertónia, májsugor és **diabétesz** rejtett morbiditásának felmérése
- 6225 fő, 35 háziiorvosi praxis

- » 3415 nem diabeteszes

- » 858 diabeteszes (ebből rejtett 363, ismert 495)

- » Rejtett → szűrővizsgálattal felfedezett (7,8 mmol/l)

- » Ismert → háziiorvosi nyilvántartásban szereplő

- Rejtett Morbiditás Vizsgálat 2 (2013):

- Iskolai végzettség, halálozás/kijelentkezés
- 4273 fő, 26 praxis

- **Statisztikai módszerek:**

- Többváltozós Cox regresszió
- Kaplan-Meier túlélés analízis

A tünetek alapján és a szűrővizsgálattal felfedezett diabéteszben szenvedők szociodemográfiai jellemzői

	<i>Tünetek alapján felfedezett</i>	<i>Szűréssel felfedezett</i>	<i>p-érték</i>
Kor			
55-59	182 (36,77%)	162 (44,63%)	0,010[#]
60-64	298 (60,20%)	198 (54,55%)	
65-69	15 (3,03%)	3 (0,83%)	
Nem			
Férfi	208 (42,02%)	177 (48,76%)	0,050[#]
Nő	287 (57,98%)	186 (51,24%)	
Végzettség			
< 8 általános	44 (8,89%)	40 (11,02%)	0,599[#]
8 általános	216 (43,64%)	166 (45,73%)	
Középfokú végzettség, érettségi nélkül	123 (24,85%)	80 (22,04%)	
Érettségi	75 (15,15%)	47 (12,95%)	
Főiskola, egyetem	37 (7,47%)	30 (8,26%)	
Medián követési idő hónapokban (interkvartilis terjedelem)	149 (99 -151)	149 (110 -151)	0,324^{##}
Halál (%)	137 (27,68%)	86 (23,69%)	0,189[#]

Szignifikancia szint:

[#]chi² próba

^{##}Mann-Whitney teszt

A diabéteszben szenvedők túlélésére ható tényezők vizsgálata

	VH*	p**
Megye	Referencia: Zala	
Szabolcs-Szatmár-Bereg	0,940	0,660
Korcsoport	Referencia: 55-59 éves	
60-64 éves	1,417	0,019
65-69 éves	1,364	0,470
Nem	Referencia: Nő	
Férfi	2,433	<0,001
Végzettség	Referencia: < 8 általános	
8 általános	0,632	0,034
Középfokú végzettség, érettségi nélkül	0,377	<0,001
Érettségi	0,306	<0,001
Főiskola, egyetem	0,398	0,005
Diabetes Mellitus	Referencia: Tünetek alapján felfedezett	
Szűréssel felfedezett	0,779	0,074

*Veszély-hányados

**Szigifikancia szint: p-érték

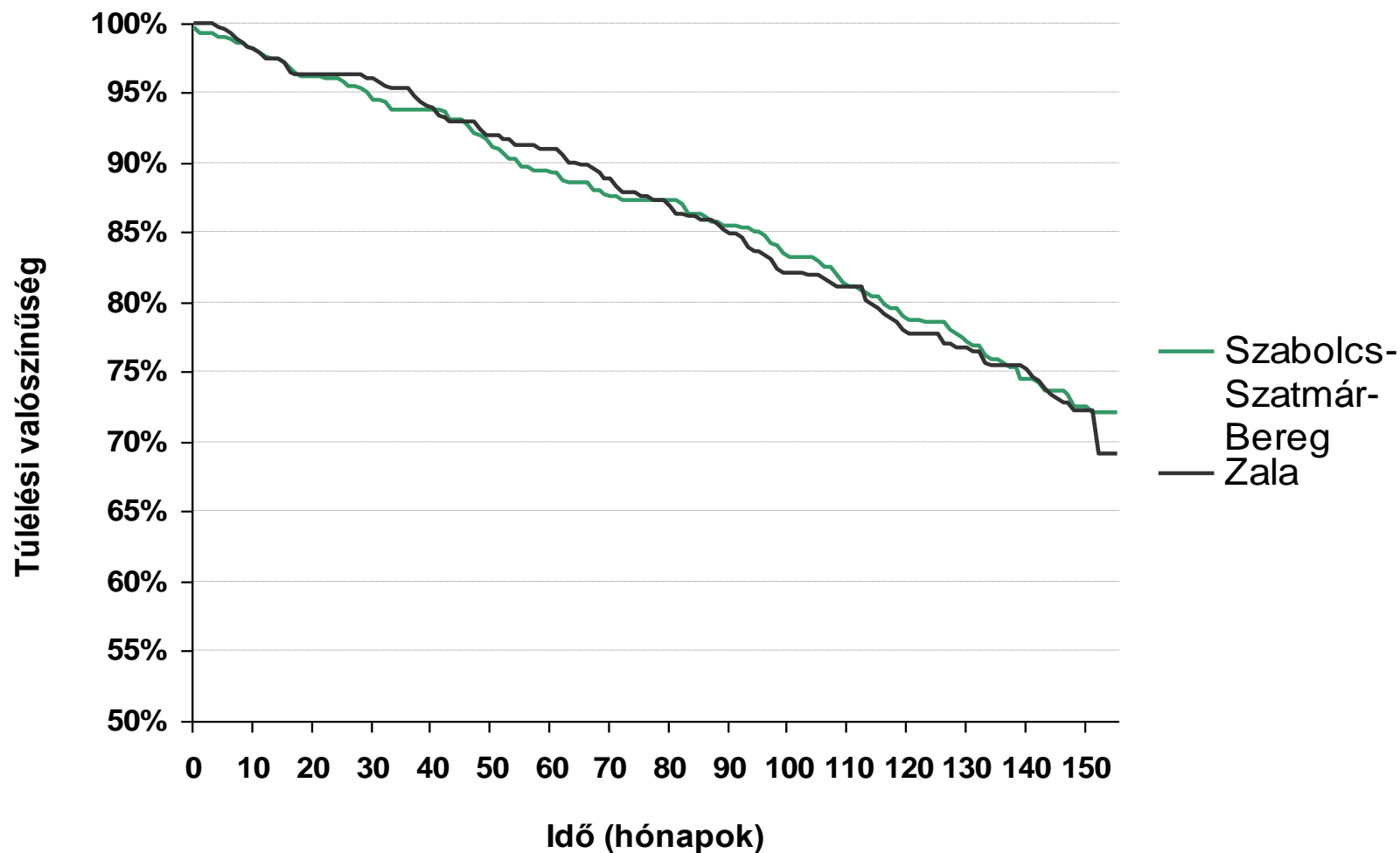
A diabéteszben szenvedők túlélésére ható tényezők vizsgálata

	VH*	p**
Megye	Referencia: Zala	
Szabolcs-Szatmár-Bereg	0,940	0,660
Korcsoport	Referencia: 55-59 éves	
60-64 éves	1,417	0,019
65-69 éves	1,364	0,470
Nem	Referencia: Nő	
Férfi	2,433	<0,001
Végzettség	Referencia: < 8 általános	
8 általános	0,632	0,034
Középfokú végzettség, érettségi nélkül	0,377	<0,001
Érettségi	0,306	<0,001
Főiskola, egyetem	0,398	0,005
Diabetes Mellitus	Referencia: Tünetek alapján felfedezett	
Szűréssel felfedezett	0,779	0,074

*Veszély-hányados

**Szignifikancia szint: p-érték

Kaplan-Meier féle túlélés analízis a megyékre vonatkozóan



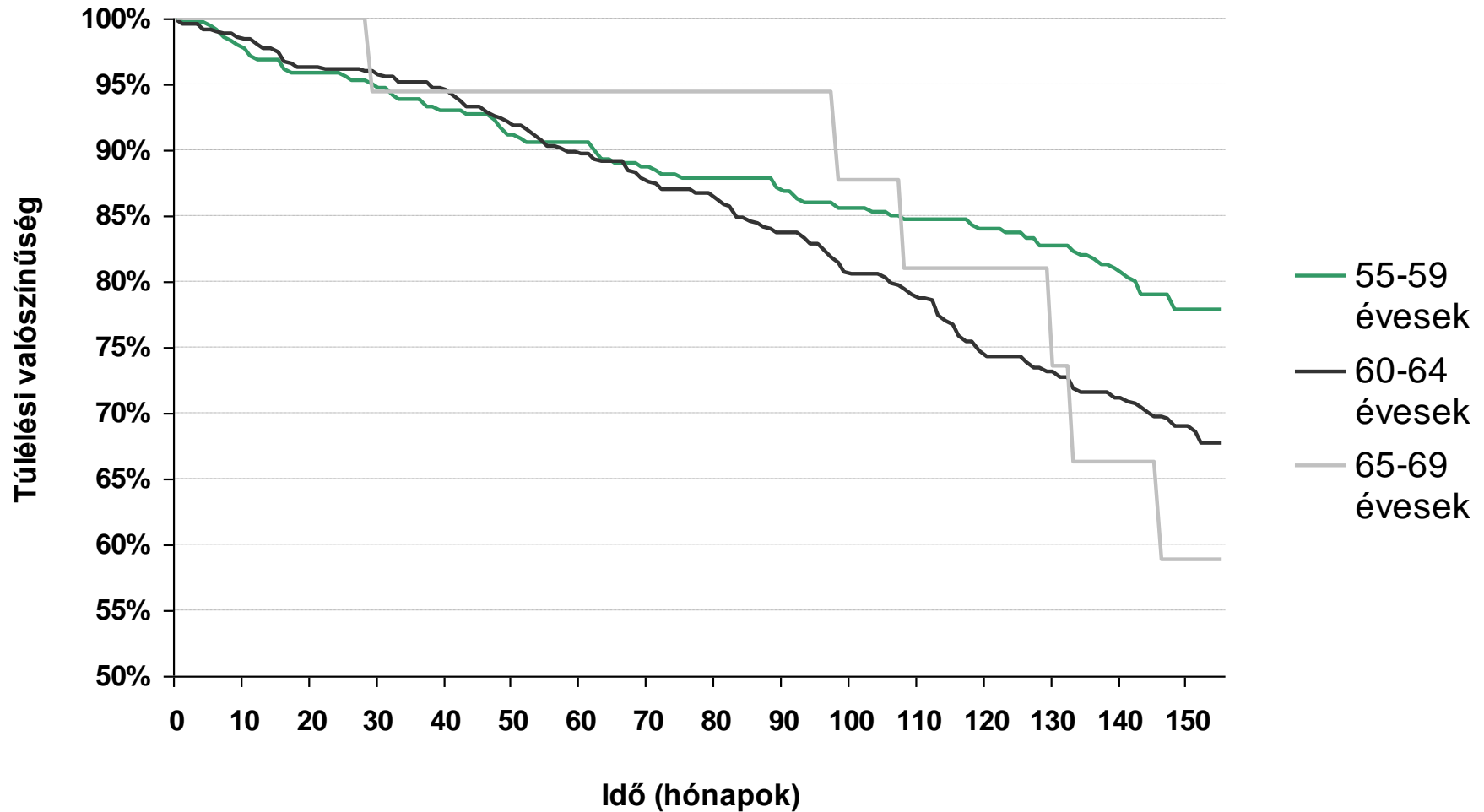
A diabéteszben szenvedők túlélésére ható tényezők vizsgálata

	VH*	p**
Megye	Referencia: Zala	
Szabolcs-Szatmár-Bereg	0,940	0,660
Korcsoport	Referencia: 55-59 éves	
60-64 éves	1,417	0,019
65-69 éves	1,364	0,470
Nem	Referencia: Nő	
Férfi	2,433	<0,001
Végzettség	Referencia: < 8 általános	
8 általános	0,632	0,034
Középfokú végzettség, érettségi nélkül	0,377	<0,001
Érettségi	0,306	<0,001
Főiskola, egyetem	0,398	0,005
Diabetes Mellitus	Referencia: Tünetek alapján felfedezett	
Szűréssel felfedezett	0,779	0,074

*Veszély-hányados

**Szigifikancia szint: p-érték

Kaplan-Meier féle túlélés analízis a korcsoportokra vonatkozóan



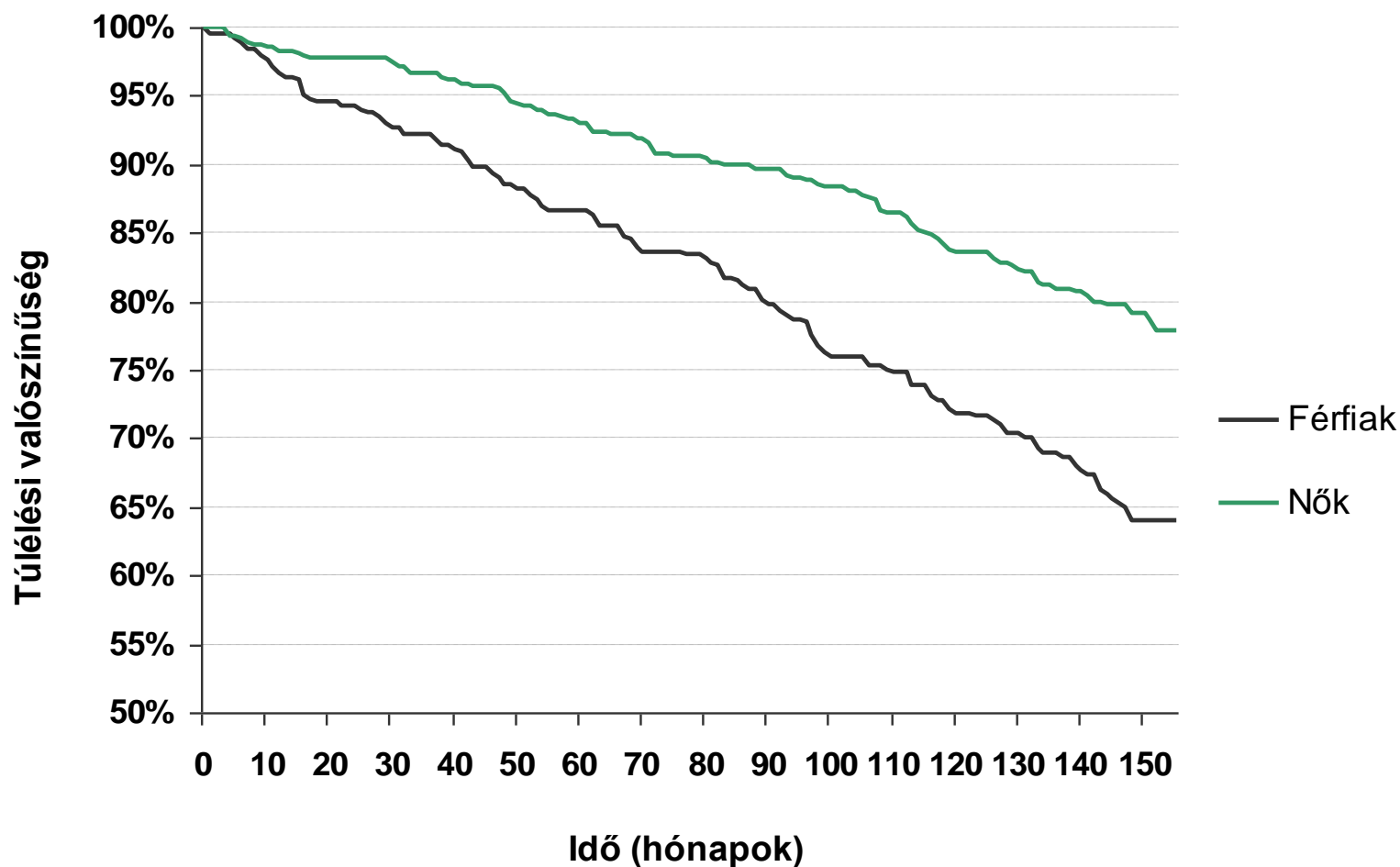
A diabéteszben szenvedők túlélésére ható tényezők vizsgálata

	VH*	p**
Megye	Referencia: Zala	
Szabolcs-Szatmár-Bereg	0,940	0,660
Korcsoport	Referencia: 55-59 éves	
60-64 éves	1,417	0,019
65-69 éves	1,364	0,470
Nem	Referencia: Nő	
Férfi	2,433	<0,001
Végzettség	Referencia: < 8 általános	
8 általános	0,632	0,034
Középfokú végzettség, érettségi nélkül	0,377	<0,001
Érettségi	0,306	<0,001
Főiskola, egyetem	0,398	0,005
Diabetes Mellitus	Referencia: Tünetek alapján felfedezett	
Szűréssel felfedezett	0,779	0,074

*Veszély-hányados

**Szignifikancia szint: p-érték

Kaplan-Meier féle túlélés analízis a nemre vonatkozóan



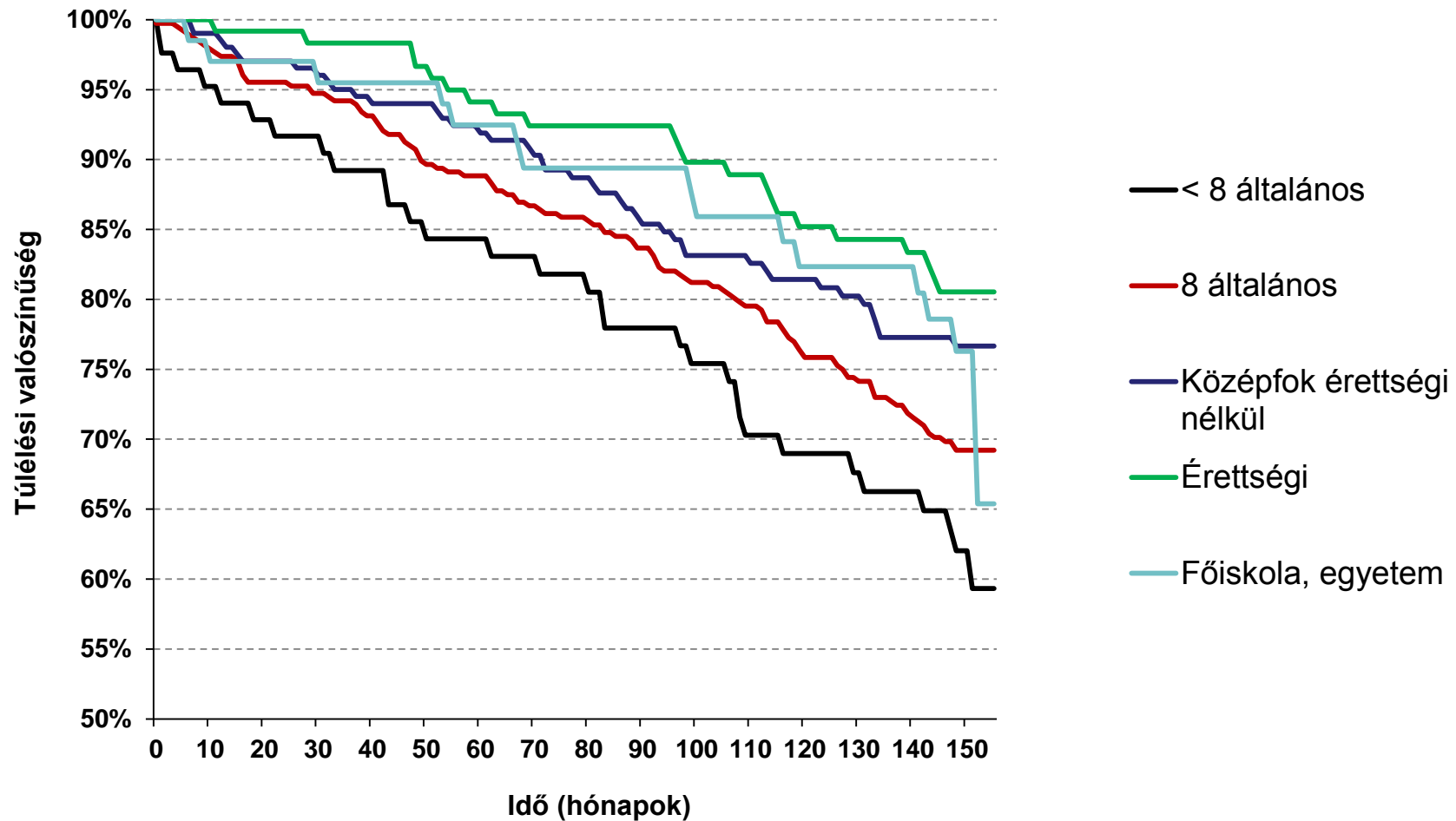
A diabéteszben szenvedők túlélésére ható tényezők vizsgálata

	VH*	p**
Megye	Referencia: Zala	
Szabolcs-Szatmár-Bereg	0,940	0,660
Korcsoport	Referencia: 55-59 éves	
60-64 éves	1,417	0,019
65-69 éves	1,364	0,470
Nem	Referencia: Nő	
Férfi	2,433	<0,001
Végzettség	Referencia: < 8 általános	
8 általános	0,632	0,034
Középfokú végzettség, érettségi nélkül	0,377	<0,001
Érettségi	0,306	<0,001
Főiskola, egyetem	0,398	0,005
Diabetes Mellitus	Referencia: Tünetek alapján felfedezett	
Szűréssel felfedezett	0,779	0,074

*Veszély-hányados

**Szignifikancia szint: p-érték

Kaplan-Meier féle túlélés analízis a legmagasabb iskolai végzettségre vonatkozóan



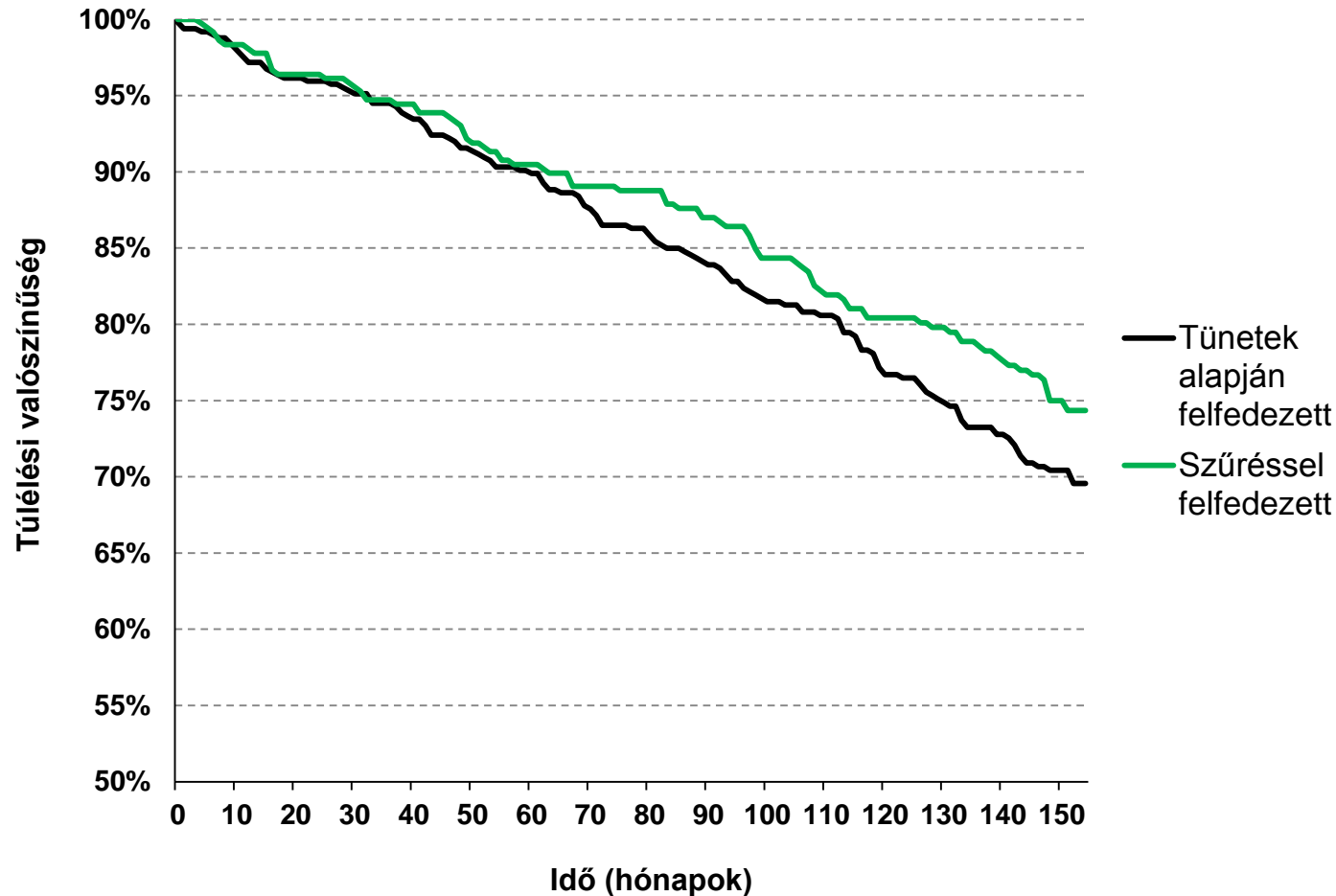
A diabéteszben szenvedők túlélésére ható tényezők vizsgálata

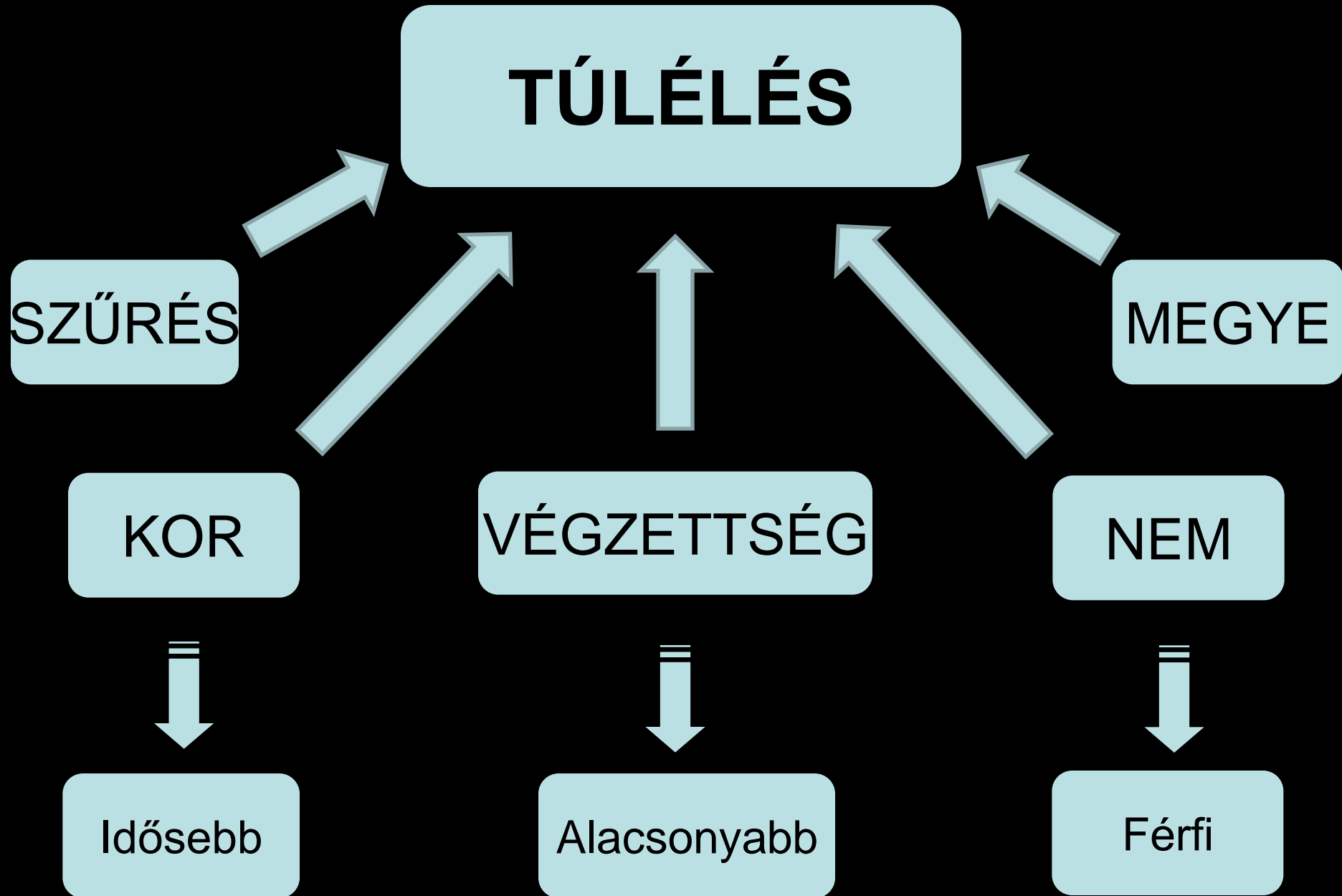
	VH*	p**
Megye	Referencia: Zala	
Szabolcs-Szatmár-Bereg	0,940	0,660
Korcsoport	Referencia: 55-59 éves	
60-64 éves	1,417	0,019
65-69 éves	1,364	0,470
Nem	Referencia: Nő	
Férfi	2,433	<0,001
Végzettség	Referencia: < 8 általános	
8 általános	0,632	0,034
Középfokú végzettség, érettségi nélkül	0,377	<0,001
Érettségi	0,306	<0,001
Főiskola, egyetem	0,398	0,005
Diabetes Mellitus	Referencia: Tünetek alapján felfedezett	
Szűréssel felfedezett	0,779	0,074

*Veszély-hányados

**Szignifikancia szint: p-érték

Kaplan-Meier féle túlélés a Diabetes Mellitus ismertségére vonatkozóan





A szűréssel felfedezett esetek túlélése
jobb a tünetek alapján felismert esetekétől
(VH=0,779; $p=0,074$)
154. hónap végén 5% eltérés a túlélésben

Kedvezőbb prognózis

Szűrés

Tervezett vizsgálat:
társbetegségek
bevonása

Köszönöm a megtisztelő
figyelmüket!



Köszönetnyilvánítás

- Intézetvezető: Prof. Dr. Ádány Róza
- Dékán: Prof. Dr. Balázs Margit
- Témavezető: Dr. Sándor János
- Kutatási asszisztens: Pálinkás Anita

A prezentáció elkészítését:

TÁMOP-4.2.2.-A-11/1/KONV-2012-0031 számú projekt

A projekt az Európai Unió támogatásával, az Európai Szociális Alap társfinanszírozásával ,

NTP-TDK-14-0006-os számú projekt

A Debreceni Egyetem Népegészségügyi Karán folyó Tudományos Diákköri kutatások támogatása cím pályázathoz kapcsolódóan a Nemzeti Tehetség Program, az Emberi Erőforrások Minisztériuma, az Emberi Erőforrás Támogatáskezelő és az Oktatókutatató és Fejlesztő Intézet

TÁMOP-4.1.1.C-13/1/KONV-2014-0001 számú projekt

Az élettudományi- klinikai felsőoktatás gyakorlatorientált és hallgatóbarát korszerűsítése a vidéki képzőhelyek nemzetközi versenyképességének erősítésére

A projekt az Európai Unió támogatásával, az Európai Szociális Alap társfinanszírozásával valósult meg.



A bemutatott munkához nyújtott saját hozzájárulás:

- adattisztítás
- adatfeldolgozás
- statisztikai elemzés
- összefüggés-elemzés